

Магистратура

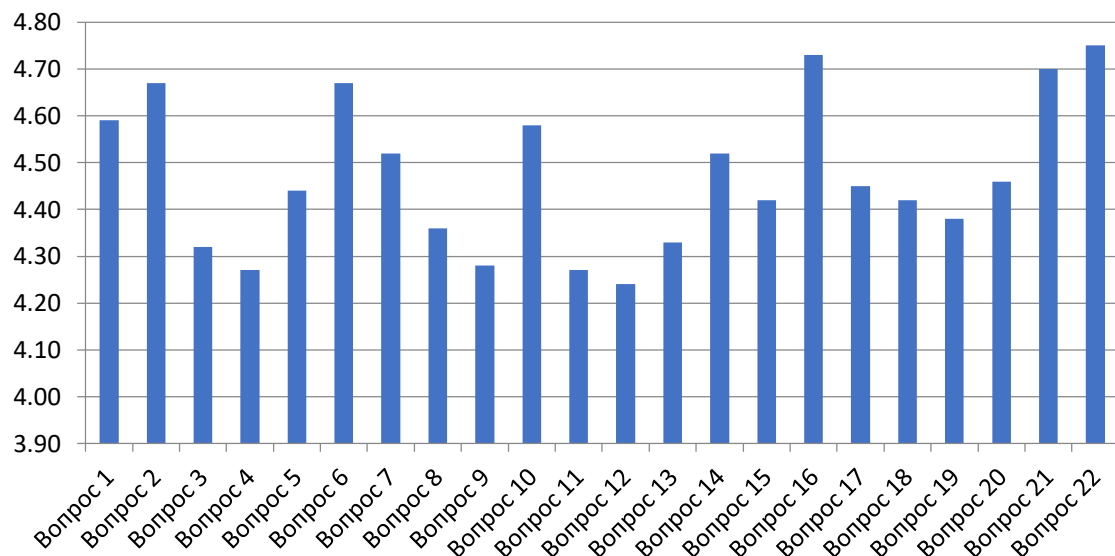
ОП 33.04.01 Промышленная фармация,
профиль Управление производством и контроль качества
лекарственных средств



Результаты анкетирования. Магистратура

Всего 3 человека

Результаты анкетирования.



Вопрос 1. Соответствует ли структура программы Вашим ожиданиям?

Вопрос 2. Оцените объём знаний, полученных Вами при изучении дисциплины, необходимый, по Вашему мнению, для Вашей будущей профессиональной деятельности?

Вопрос 3. Удовлетворяет ли Вашим потребностям выделяемый объём времени, отведенный на лекционные занятия?

Вопрос 4. Удовлетворяет ли Вашим потребностям выделяемый объём времени, отведенный на практические занятия?

Вопрос 5. Насколько Вы удовлетворены использованием на занятиях современных методов обучения (деловые игры, дискуссии, ситуационные задачи, обучающие программы)?

Вопрос 6. Какова Ваша удовлетворенность организацией и проведением лекций?

Вопрос 7. Какова Ваша удовлетворенность организацией и проведением практических занятий?

Вопрос 8. Удовлетворяет ли Вашим потребностям литература, имеющаяся в библиотеке и электронно-библиотечной системе ПИМУ?

- Вопрос 9. Каково качество методического сопровождения самостоятельной работы обучающихся: наличие методических материалов и рекомендаций?
- Вопрос 10. Насколько удовлетворяет Вашим потребностям вся информация, касающаяся учебного процесса кафедры, размещенная на сайте, СДО и информационных стендах?
- Вопрос 11. Оцените, пожалуйста, качество ЭБС из любой точки, как внутри ПИМУ, так и вне его.
- Вопрос 12.** Оцените, пожалуйста, качество подключения к порталу СДО из любой точки, как внутри ПИМУ, так и вне его.
- Вопрос 13. Оцените организацию научно-исследовательской деятельности обучающегося на кафедре (возможность участия в работе научного студенческого кружка по дисциплине кафедры, в конференциях, семинарах и т.п.).
- Вопрос 14. Насколько Вы удовлетворены организацией проведения преподавателями индивидуальных консультаций (отработок)?
- Вопрос 15. Удовлетворяет ли Вас качество лекционных аудиторий, учебных помещений кафедры?
- Вопрос 16. Удовлетворяет ли Вас оснащенность оборудованием, в том числе лабораторным?
- Вопрос 17. Удовлетворены ли Вы качеством занятий по дисциплине на базе симуляционного центра (в случае, если симуляционный цикл предусмотрен программой дисциплины)?
- Вопрос 18. Удовлетворяет ли Вашим потребностям симуляционное оборудование, необходимое для реализации программы дисциплины (в случае, если симуляционный цикл предусмотрен программой дисциплины)?
- Вопрос 19. Предоставляется ли Вам возможность оценивания содержания, организации и качества учебного процесса на кафедре в целом, а также работы отдельных преподавателей?
- Вопрос 20. Оцените оперативность и результативность реагирования на Ваши запросы на кафедре
- Вопрос 21. Оцените работу преподавателей, проводящих практические занятия.
- Вопрос 22. Оцените работу преподавателей, проводящих лекционные занятия.